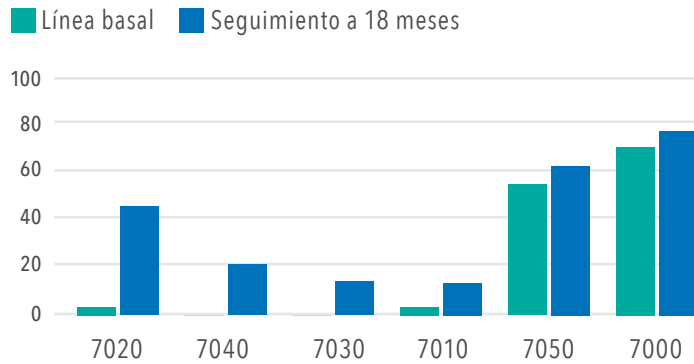


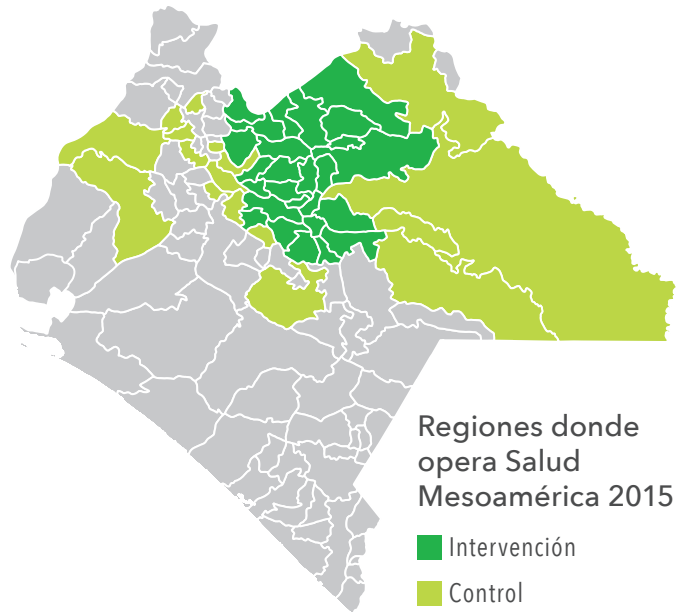
MÉXICO

Estado de Chiapas, México

Indicadores de desempeño de unidades de salud en México



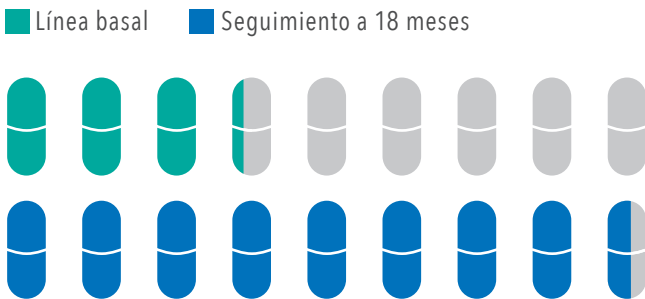
7020 atención prenatal y postparto, 7040 parto y atención al recién nacido, 7030 emergencias obstétricas y neonatales, 7010 atención del niño, 7050 planificación familiar, 7000 red de frío



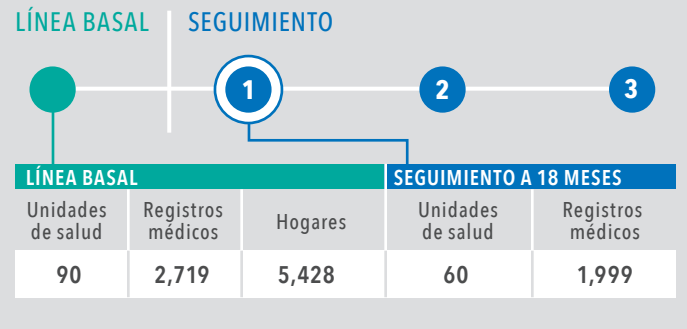
Experiencias exitosas

7040 insumos seleccionados

Promedio de medicamentos disponibles, de un máximo de 9



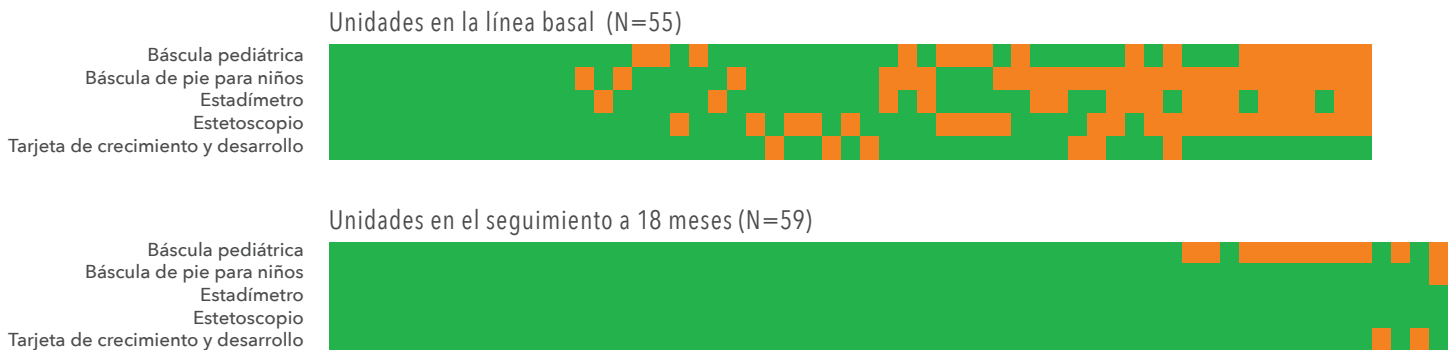
Diseño del estudio



7010 equipos seleccionados

Disponibilidad de equipo para atención del niño por unidad de salud

No observado (orange) / Observado (green)



Fuente: Lista de observación en la encuesta de unidades de salud de SM2015

www.healthdata.org/salud-mesoamerica-2015-initiative